

TempShell LÖSUNG

Zusammenarbeit – von Anfang an



Gemeinschaftlicher Arbeitsablauf für TempShell

Jetzt gibt es einen gemeinschaftlichen Arbeitsablauf von Nobel Biocare für ein individuelles, verschraubtes Provisorium am Tag des Eingriffs.

Ziele:

- Höhere Behandlungseffizienz und Patientenakzeptanz durch Verwendung digitaler Tools^{1,2}
- Weitere Verbesserung der Zusammenarbeit zwischen Behandler und Dentallabor
- Verkürzte Behandlungsdauer



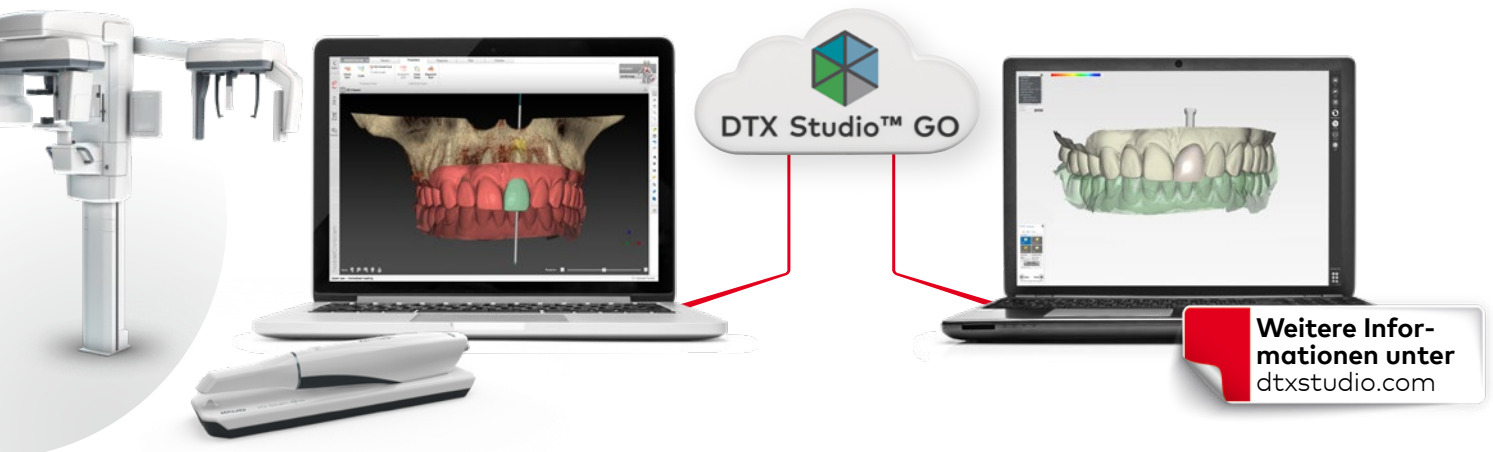
1. Erster Patientenbesuch

- ✓ Digitale Erfassung der Patientendaten mit DVT/CT, intraoralen Scans und klinischen Bildern.
- ✓ Erstellung eines prothetikorientierten Implantatbehandlungsplans mithilfe von DTX Studio™ Implant.
- ✓ Erhöhung des Vertrauens beim Patienten mithilfe eines visuellen Behandlungsplans.



2. Produktion im Labor

- ✓ Fertigstellung des Designs der provisorischen Versorgung mit der DTX Studio™ Lab Software.
- ✓ Exportieren der STL-Datei des Provisoriums und Produktion im Labor.
- ✓ Senden des TempShell vor dem Eingriff an den Behandler.



DTX Studio™ Implant – vom Scan zur Planung beim Erstbesuch

Schnelle Visualisierung mit SmartFusion

Kombinieren Sie die (DVT)CT-Daten mühelos mit den STL-Dateien aus dem intraoralen oder Desktop-Scanner für eine detaillierte Visualisierung der anatomischen Situation.

Einfache Planung mit SmartSetup

Sie erhalten sofort ein patientenspezifisches digitales Wax-up und können einen prothetikorientierten Implantatbehandlungsplan erstellen.

Engere Zusammenarbeit mit dem Labor

Über die Cloud können Sie die Daten sofort an ein Labor weiterleiten, das die DTX Studio™ Lab Software verwendet.

DTX Studio™ Lab – von Anfang an Hand in Hand zusammenarbeiten

DTX Studio™ Lab

Für Labore bietet DTX Studio™ Lab neue Alternativen für die Zusammenarbeit, das prothetische Design und die Produktion.

Zusammenarbeit im Team

Arbeiten Sie effizient mit Behandlern zusammen und bieten Sie zusätzliche Services wie TempShell an.

Zeitersparnis dank vollständig digitalem Arbeitsablauf

Erstellen Sie das Design mit einem Klick, basierend auf einer digitalen Planung für die Produktion im Labor.

1 Imburgia M. Patient and team communication in the iPad era – a practical appraisal. Int J Esthet Dent 2014 9(1):26-9.

2 Imburgia M, Coachman C. Using digital devices to improve communications between clinicians and patients during implant-prosthetic treatment: a clinical study [#519]. 23rd Annual Scientific Meeting of the European Association for Osseointegration. Rome, Italy: Wiley; 2014. p.538.

3 DTX Studio™ suite ist eine digitale Plattform für die zahnärztliche Diagnose und Behandlung bestehend aus Modulen, die die Arbeitsabläufe im Rahmen der Behandlung des Patienten von Beginn an miteinander verbinden.

Individuell hergestellte Provisorien am Tag des Eingriffs

Immediate Function ist ein bewährtes Konzept mit vorhersagbaren Ergebnissen für Implantate von Nobel Biocare. Es ermöglicht bessere ästhetische Ergebnisse, eine kürzere Einheilzeit und höhere Patientenzufriedenheit.⁴

Mit TempShell können Sie nun mehr Behandlungsoptionen anbieten, da Sie am Tag des Eingriffs passiv sitzende, patientenspezifische Provisorien bereitstellen können.



3. Tag des Eingriffs

- ✓ Insertion der Implantate von Nobel Biocare, konzipiert für Immediate Function.
- ✓ Konvertierung des TempShell in der Zahnarztpraxis in ein passiv sitzendes, verschraubtes Provisorium.
- ✓ Bereitstellung eines individuell hergestellten Provisoriums am Tag des Eingriffs.

TempShell – verschraubtes CAD/CAM-Provisorium

Schnelle ästhetische Ergebnisse

Für jeden Patienten digital erstellt. Einfach anzupassen entsprechend der Implantatposition.

Kürzere Behandlungszeit

Weniger Anpassungen dank patientenspezifischer Versorgungen. Verwenden Sie die Flügel, um die richtige Positionierung des Provisoriums sicherzustellen.

Provisorium mit „Snap“

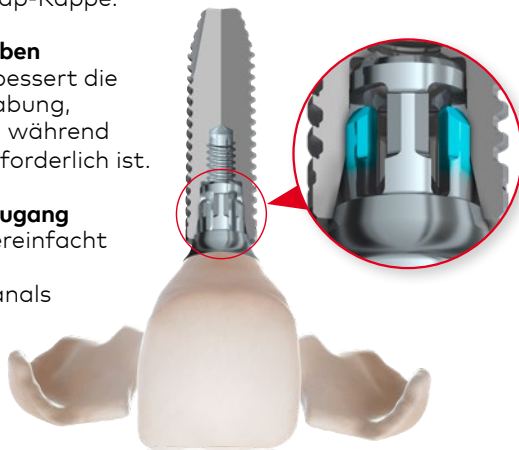
Das TempShell wird ergänzt durch das provisorische Snap-Abutment und das Multi-unit Abutment Plus mit provisorischer Snap-Kappe.

Einprobe ohne Schrauben

Die Klickfunktion verbessert die Effizienz und Handhabung, da kein Verschrauben während der Einprobe mehr erforderlich ist.

Einfacher Schraubenzugang

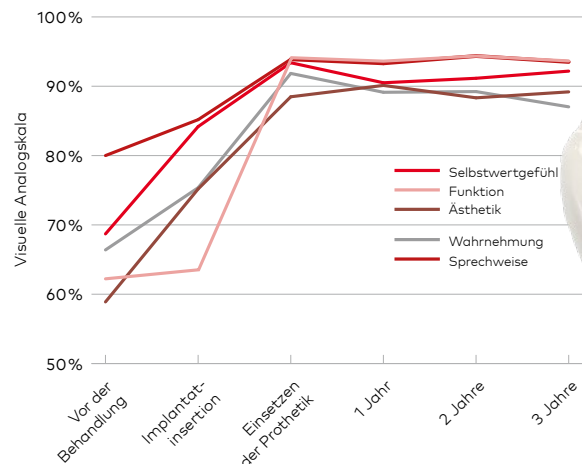
Die Bohrerführung vereinfacht die Erstellung des Schraubenzugangskanals mit dem apikalen Bohrer.



Immediate Function

Sofortige Verbesserung der Lebensqualität

Immediate Function führt schnell zu höherer Patientenzufriedenheit im Hinblick auf Funktion, Ästhetik, Wahrnehmung, Sprechweise und Selbstwertgefühl.



Deutliche Verbesserung der Selbsteinschätzung der Patienten sofort nach der Implantatinsertion und beim Einsetzen der endgültigen Versorgung.⁵



⁴ Science First, Volume 2, Issue 1, 2014.

⁵ Kolinski ML, Cherry JE, McAllister BS, Parrish KD, Pumphrey DW, Schroering RL. Evaluation of a Variable-Thread Tapered Implant in Extraction Sites With Immediate Temporization: A 3-Year Multicenter Clinical Study. J Periodontol. 2014 85(3):386-94.

Klinischer Fall: CAD/CAM-gestützte provisorische Versorgung am Tag des Eingriffs



Dr. Léon Pariente



Dr. Karim Dada



Dr. Maxime Drossart

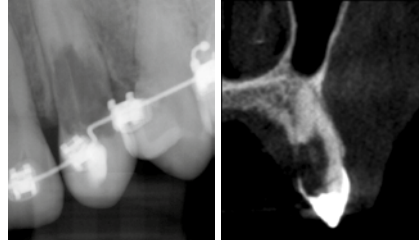
„Dank dieses Arbeitsablaufs sind wir in allen Behandlungsphasen, von der Diagnose bis zur endgültigen Versorgung, effizienter. Und wir sind davon überzeugt, dass wir optimale Ergebnisse für unsere Patienten bieten.“

Dr. Léon Pariente, Paris, Frankreich

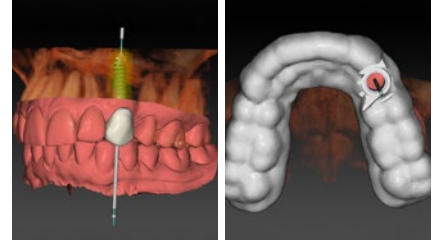
32-jährige Patientin, Wurzelresorption des oberen linken Eckzahns.



Ansicht des oberen linken Eckzahns vor der Behandlung.



Präoperative Röntgenaufnahme und Querschnittsansicht des anresorbierten Zahns.



Nach der Zusammenführung der intraoralen und DVT-Scans in DTX Studio™ Implant, wird ein SmartSetup erstellt, die Implantatposition geplant und eine OP-Schablone erstellt.



Der hochgradig resorbierte Eckzahn wird atraumatisch extrahiert.



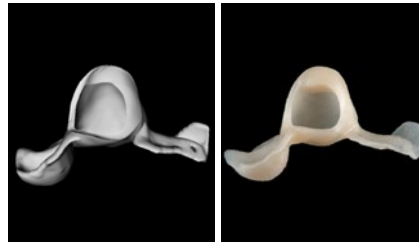
Beachten Sie die Erhaltung der Weichgewebekontur nach der Extraktion.



Sofortimplantation (NobelActive 4,3x13 mm). Während der Bohrsequenz und der Implantatinsertion wurde NobelGuide verwendet.



Okklusale Ansicht nach Implantatinsertion. Eine ausreichende Primärstabilität für die Sofortbelastung des Implantats wurde erreicht.



Es wurde ein TempShell (Eierschalenprovisorium) entworfen und im Labor (gefräst, das vor dem Eingriff an den Behandler gesendet wurde.



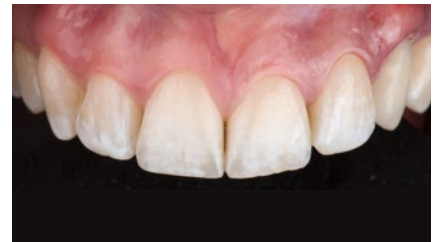
Mithilfe der approximalen Flügel kann die korrekte Position des Provisoriums überprüft werden.



Ein rotationsgesichertes provisorisches Titan-Abutment wird mit dem Provisorium verbunden. Das Emergenzprofil wird angepasst und die Flügel werden entfernt. Das Implantat ist nur zur Veranschaulichung abgebildet.



Insertion der provisorischen verschraubten Krone am Tag des Eingriffs.



Frontale Ansicht drei Monate nach dem Eingriff.

nobelbiocare.com/tempshell

