

# SOLUTION

## TempShell

Ensemble, offrez-leur  
un sourire immédiat



# Protocole collaboratif TempShell

Découvrez le nouveau protocole collaboratif de Nobel Biocare qui permet la pose d'une prothèse provisoire transvissée personnalisée le jour de l'intervention.

## Conçu pour

- accroître l'efficacité du traitement et l'acceptation du patient grâce à des outils numériques ;<sup>1,2</sup>
- améliorer la collaboration entre le praticien et le laboratoire dentaire
- raccourcir le délai de traitement.



## 1. Première consultation du patient

- ✓ Enregistrez numériquement les données du patient grâce au (CB)CT, au scanner intraoral et aux images cliniques.
- ✓ Utilisez DTX Studio™ Implant pour créer un plan de traitement implantaire à visée prothétique.
- ✓ Rassurez le patient grâce à un plan de traitement visuel.



## 2. Production en laboratoire

- ✓ Finalisez la conception de la prothèse provisoire avec le logiciel DTX Studio™ Lab.
- ✓ Exportez le fichier stl de la prothèse provisoire et produisez-la en laboratoire.
- ✓ Envoyez la prothèse provisoire TempShell au praticien avant la chirurgie.



### DTX Studio™ Implant – Du scan à la planification, dès la première consultation

#### Visualisation rapide grâce à SmartFusion

Associez aisément les données du (CB)CT avec les fichiers stl générés à partir des scanners intra-oraux ou du scanner de laboratoire afin de visualiser la situation anatomique détaillée.

#### Planification facile grâce à SmartSetup

Créez immédiatement une wax-up numérique propre au patient et générez un plan de traitement implantaire à visée prothétique.

#### Une collaboration plus étroite avec le laboratoire

Partagez instantanément les données avec un laboratoire équipé du logiciel DTX Studio™ Lab.

### DTX Studio™ GO – Travaillez main dans la main, dès le début

#### DTX Studio™ Lab

DTX Studio™ Lab offre aux laboratoires de nouvelles alternatives en matière de collaboration, mais aussi de conception et de production de prothèses.

#### Connectez-vous avec l'équipe

Collaborez efficacement avec les praticiens et proposez des services supplémentaires, tels que TempShell.

#### Gagnez du temps grâce à un protocole entièrement numérique

Concevez votre prothèse en un clic, en vous basant sur un plan numérique pour la production en laboratoire.

1 Imburgia M. Patient and team communication in the iPad era – a practical appraisal. Int J Esthet Dent 2014,9(1): 26-29

2 Imburgia M, Coachman C. Using digital devices to improve communications between clinicians and patients during implant-prosthetic treatment: a clinical study [#519]. 23<sup>rd</sup> Annual Scientific Meeting of the European Association for Osseointegration. Rome, Italy: Wiley; 2014. p.538

3 DTX Studio™ suite est une plate-forme numérique destinée aux diagnostics et aux traitements dentaires. Elle est constituée de modules assurant la connexion du protocole de traitement du patient, du début à la fin.

# Des dents personnalisées le jour de la chirurgie

La mise en fonction immédiate est un concept qui a fait ses preuves et permet des résultats prévisibles avec les implants Nobel Biocare. Il permet d'améliorer le résultat esthétique, de réduire les périodes de cicatrisation et d'augmenter la satisfaction des patients.<sup>4</sup>

Avec TempShell, vous pouvez offrir davantage d'options de traitement en proposant des prothèses provisoires à adaptation passive, spécifiques au patient, le jour de l'intervention.



## 3. Jour de la chirurgie

- ✓ Posez les implants Nobel Biocare conçus pour une mise en fonction immédiate.
- ✓ Transformez au fauteuil la prothèse TempShell en prothèse provisoire transvissée à adaptation passive.
- ✓ Proposez une prothèse provisoire personnalisée le jour de la chirurgie.

### TempShell – Prothèse provisoire transvissée conçue par CFAO

#### Résultats esthétiques rapides

Prothèse créée numériquement pour chaque patient. Facile à ajuster en fonction de la position de l'implant.

#### Réduction du temps au fauteuil

Moins d'adaptations grâce à des prothèses personnalisées pour le patient. Utilisez les ailettes pour positionner correctement la prothèse provisoire.

#### Temporisation en un clic

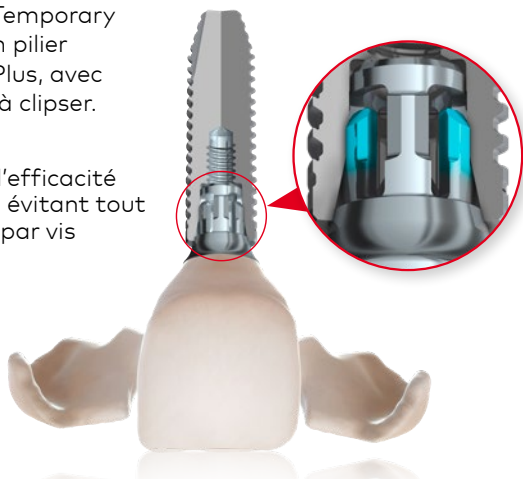
La prothèse TempShell est associée à un pilier provisoire Temporary Snap Abutment et un pilier Multi-uni Abutment Plus, avec une chape provisoire à clipser.

#### Essayage sans vis

Le clipsage améliore l'efficacité et la manipulation en évitant tout recours aux fixations par vis pendant l'essayage.

#### Accès facile à la vis

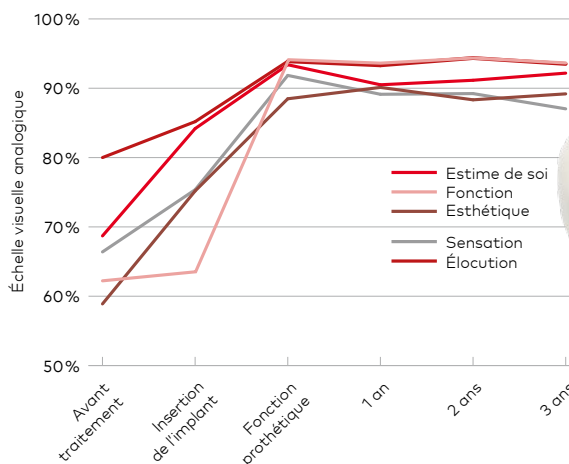
Le guide pour foret facilite la création du puits d'accès à la vis avec le foret apical.



## Mise en fonction immédiate

### Amélioration immédiate de la qualité de vie

La mise en fonction immédiate conduit à une amélioration rapide de la satisfaction des patients en termes de fonction, d'esthétique, de sensation, d'élocution et d'estime de soi.



Améliorations significatives des évaluations par le patient juste après la pose de l'implant et lors de la restauration définitive.<sup>5</sup>



<sup>4</sup> Science First, Volume 2, Issue 1, 2014.

<sup>5</sup> Kolinski ML, Cherry JE, McAllister BS, Parrish KD, Pumphrey DW, Schroering RL. Evaluation of a Variable-Thread Tapered Implant in Extraction Sites With Immediate Temporization: A 3-Year Multicenter Clinical Study. J Periodontol. 2014 85(3):386-94.

# Cas clinique : pose d'une prothèse provisoire conçue par CFAO le jour de l'intervention



Dr Léon Pariente



Dr Karim Dada



Dr Maxime Drossart

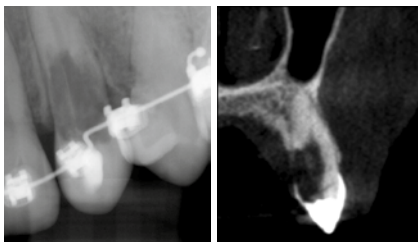
« Ce protocole nous permet de gagner en efficacité à tous les stades du traitement, du diagnostic à la prothèse d'usage. Et nous sommes sûrs d'offrir un résultat optimal à nos patients. »

Dr. Léon Pariente from Paris, France

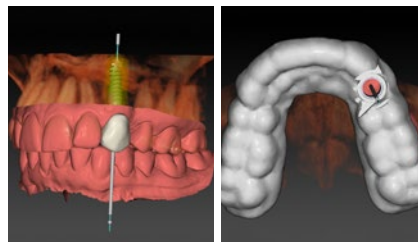
## Patiente de 32 ans, résorption de la racine de la canine supérieure gauche.



Vue du sourire, avec la canine supérieure gauche avant le traitement.



Radiographie préopératoire et vue de coupe transversale de la dent présentant la résorption.



Une fois les scanners intraoraux et CBCT fusionnés dans DTX Studio™ Implant, un montage prothétique SmartSetup est réalisé, le positionnement de l'implant est planifié et un guide chirurgical est créé.



La canine présentant une résorption sévère est extraite sans traumatisme.



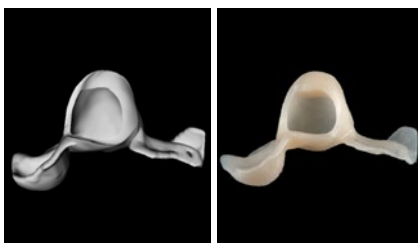
Veuillez noter la préservation du contour des tissus mous après l'extraction.



Pose immédiate de l'implant (NobelActive, 4,3x13 mm). NobelGuide a été utilisé pendant la séquence de forage et l'insertion de l'implant.



Vue occlusale après la pose de l'implant. Une stabilité primaire suffisante pour une mise en charge immédiate de l'implant a été obtenue.



Une coquille provisoire a été conçue et usinée en laboratoire, puis expédiée au praticien avant l'intervention.



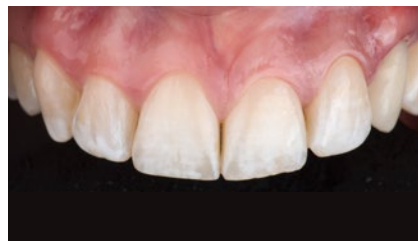
Les ailettes proximales permettent de positionner correctement la coquille provisoire.



Un pilier provisoire anti-rotationnel en titane est connecté à la coquille provisoire. Le profil d'émergence est adapté et les ailettes retirées. Implants présentés à des fins d'illustration uniquement.



Pose de la couronne transviscée provisoire le jour de la chirurgie.



Vue frontale de la cicatrisation trois mois après l'intervention.

[nobelbiocare.com/tempshell](http://nobelbiocare.com/tempshell)

 **Nobel Biocare™**

86447 FR 2001 Imprimé dans l'UE © Nobel Biocare Services AG, 2019. Tous droits réservés. Nobel Biocare, le logo Nobel Biocare et toutes les autres marques sont des marques du groupe Nobel Biocare, sauf mention contraire stipulée ou évidente dans le contexte d'un cas particulier. Pour plus d'informations, consultez [nobelbiocare.com/trademarks](http://nobelbiocare.com/trademarks). Les images des produits illustrés ne sont pas nécessairement à l'échelle réelle. Déni de responsabilité : il est possible que la vente de certains produits ne soit pas autorisée dans tous les pays. Contactez le service commercial local de Nobel Biocare pour plus d'informations sur la gamme complète disponible.