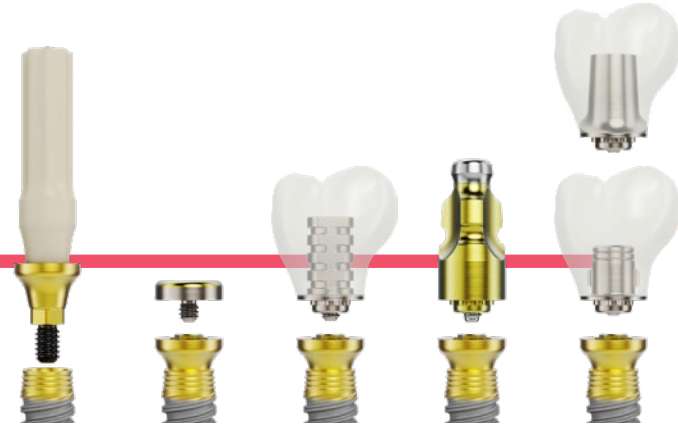


Wählen Sie Ihren bevorzugten Arbeitsablauf

Mit dem On1 Konzept können Sie den konventionellen Arbeitsablauf für die Abformung wählen oder mit der speziellen On1 IOS (intraoral scanbaren) Heilkappe den Arbeitsablauf für intraorales Scannen verwenden. Für eine einfachere Handhabung werden die wichtigsten Komponenten mit einer vormontierten Einbringhilfe geliefert.

Konventioneller Arbeitsablauf

Gemäß dem konventionellen Arbeitsablauf bleibt die On1 Basis beim Einsetzen von Heilkappe, provisorischer Versorgung, Abformpfosten und endgültiger Versorgung in Position.



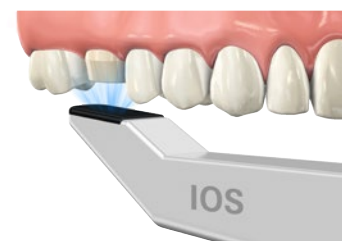
Arbeitsablauf für den intraoralen Scan

Gemäß dem Arbeitsablauf für den intraoralen Scan wird vor dem Einsetzen der endgültigen Versorgung nur die IOS Heilkappe verwendet.



Erhöhte Workflow-Effizienz mit intraoralem Scannen

Verkürzen Sie die Behandlungszeit mit der einzigartigen On1 IOS Heilkappe, die den Arbeitsablauf mit intraoralem Scan unterstützt. Dadurch werden konventionelle prothetische Verfahren wie etwa die Abformung eliminiert, während die Heilkappe für eine optimierte Konturierung des Weichgewebes auch als anatomisch geformter Gingivaformer dient.



Online bestellen

Unser gesamtes Sortiment an Implantaten und vorgefertigter Prothetik kann rund um die Uhr im Online-Shop von Nobel Biocare bestellt werden.

nobelbiocare.com/store

Per Telefon bestellen

Rufen Sie unseren Kundenservice an oder wenden Sie sich an Ihren zuständigen Außendienstmitarbeiter.

nobelbiocare.com/contact

Lebenslange Garantie

Die Garantie erstreckt sich auf alle Implantate von Nobel Biocare, einschließlich vorgefertigter prothetischer Komponenten.

nobelbiocare.com/warranty



nobelbiocare.com/on1



87418 DE 2105 Gedruckt in der EU © Nobel Biocare Services AG, 2021. Alle Rechte vorbehalten. Nobel Biocare, das Nobel Biocare Logo und alle sonstigen Marken sind, sofern nicht anderweitig angegeben oder aus dem Kontext ersichtlich, Marken von Nobel Biocare. Weitere Informationen finden Sie unter www.nobelbiocare.com/trademarks. Die Produktabbildungen sind nicht notwendigerweise maßstabsgetreu. Alle Produktabbildungen dienen ausschließlich zu Illustrationszwecken und sind möglicherweise keine exakte Darstellung des Produkts. Haftungsausschluss: Einige Produkte sind unter Umständen nicht in allen Märkten für den Verkauf zugelassen. Bitte wenden Sie sich an Ihre Nobel Biocare Vertriebsniederlassung, um aktuelle Informationen zur Produktpalette und Verfügbarkeit zu erhalten. Nur zur Verschreibung. Achtung: Laut US-Bundesgesetzen darf dieses Produkt nur an zugelassene Behandler, medizinische Fachkräfte oder Ärzte oder auf deren Anordnung hin verkauft werden. Vollständige Informationen zur Verschreibung, einschließlich Indikationen, Gegenanzeigen, Warnungen und Vorsichtsmaßnahmen, finden Sie in der Gebrauchsanweisung.

Produktbroschüre



On1™ Konzept

ERHALT
der
Weichgewebsanlagerung

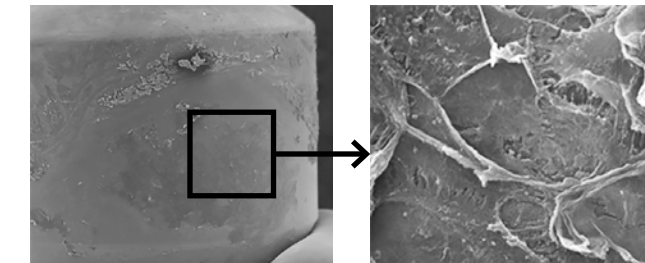
WE FOLLOW NO
ONE.

Das On1™ Konzept **erhält die Bindegewebsstruktur** bei voller prothetischer und chirurgischer Flexibilität. Das Konzept **vereinfacht das prothetische Vorgehen**, indem die Plattform von Knochen- auf Weichgewebsebene verlagert wird.



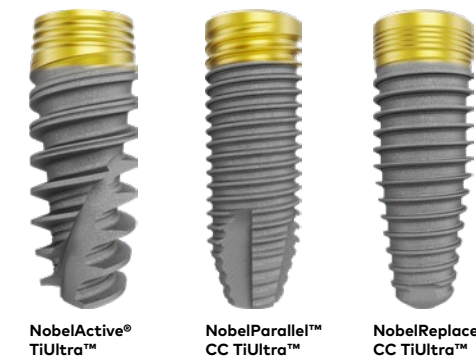
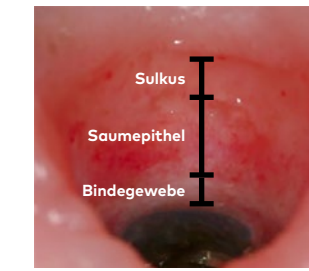
Dauerhaft unversehrte Weichgewebsanlagerung

Die On1 Basis wird zum Zeitpunkt der Implantatinsertion eingesetzt. Die Bindegewebsstruktur bleibt unversehrt, da die On1 Basis während des gesamten prothetischen Arbeitsablaufs und während der Lebensdauer der Versorgung in situ bleibt. Dies begünstigt den Erhalt des marginalen Knochens und der Weichgewebsgesundheit.



Entfernter Gingivaformer

An der Abutmentoberfläche haftende Zellen



NobelActive™ TiUltra™

NobelParallel™ CC TiUltra™

NobelReplace™ CC TiUltra™

Erhalt der chirurgischen Flexibilität

Das On1 Konzept kann mit einem beliebigen Nobel Biocare Implantatsystem mit konischer Innenverbindung verwendet werden, das für hohe Primärstabilität und integriertes Plattform Switching konzipiert ist.

On1 Basis mit Xeal: die zukunftsweisende Oberflächen-technologie für Mucointegration™



Xeal ist eine zukunftsweisende Oberfläche für die Weichgewebsintegration. Xeal ist eine glatte, nicht poröse, nanostrukturierte, anodierte Oberfläche und weist eine Oberflächenchemie und Topografie auf, die speziell auf die Förderung der Weichgewebsanlagerung ausgelegt sind.

[Weitere Infos zu Xeal auf unserer Website](#)

„Mit On1 erhalten Sie das Beste aus beiden Welten – ein Implantat auf Knochenniveau mit integriertem Plattform Switching und eine Versorgung auf Weichgewebsebene, ohne die mukosale Anlagerung zu beeinträchtigen.“

Dr. Bernard Touati,
Frankreich