

**X-GUIDE**

**Nobel Biocare™**

**Beginnen Sie noch heute mit dem umfassenden Support und der Fortbildung von Nobel Biocare**

Ein digitaler  
**Workflow**  
konzipiert für die  
**PROFESSIONELLE ELITE**

**Bewährte Lösungen, vorhersagbare Ergebnisse**

**Versorgung des vollständigen Zahnbogens innerhalb eines halben Tages mit einem Premium-Workflow von Nobel Biocare**



Lieferung sofortiger Provisorien



Erfassung endgültiger Prothetikdaten



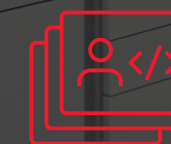
Lieferung endgültiger prothetischer Versorgung



Erfahren Sie mehr über unseren digitalen Workflow

**Nobel Biocare™**

99354 DE 2408 Gedruckt in der EU © Nobel Biocare Services AG, 2024. Alle Rechte vorbehalten. Vertrieb durch: Nobel Biocare, Nobel Biocare, das Nobel Biocare Logo und alle sonstigen Marken sind, sofern nicht anderweitig angegeben oder aus dem Kontext ersichtlich, Marken von Nobel Biocare. Weitere Informationen sind auf Startseite | Nobel Biocare verfügbar. Die Produktabbildungen sind nicht notwendigerweise maßstabsgetreu. Alle Produktabbildungen dienen ausschließlich zu Illustrationszwecken und sind möglicherweise keine exakte Darstellung des Produkts. Einige Produkte sind unter Umständen nicht in allen Märkten für den Verkauf freigegeben/zugelassen. Bitte wenden Sie sich an Ihre Nobel Biocare Niederlassung, um aktuelle Informationen zur Produktpalette und Verfügbarkeit zu erhalten. Achtung: US-Bundesgesetze oder lokale Gesetze können den Verkauf dieser Komponente auf den Verkauf durch oder im Auftrag eines lizenzierten Behandlers, Mediziners oder Arztes beschränken. Die Gebrauchsanweisungen enthalten umfassende Informationen zur Verwendung einschließlich Indikationen, Kontraindikationen, Warnungen und Vorsichtsmaßnahmen. SprintRay ist eine Marke von SprintRay Inc. SprintRay wird von SprintRay Inc. (2710 Media Center Drive, Suite #100A, Los Angeles, CA 90065, USA) hergestellt und von Nobel Biocare vertrieben. DEXIS ist eine eingetragene Marke oder Marke von Dental Imaging Technologies Corporation. DEXIS IS wird von der Dental Imaging Technologies Corporation (450 Commercial Drive, Quakertown, PA USA 18951) hergestellt und von Nobel Biocare vertrieben. X-Guide und FastMap sind eingetragene Marken oder Marken von X-Nav Technologies. X-Guide wird hergestellt von X-Nav Technologies, LLC (1555 Bustard Road Suite 75, Lansdale PA 19446, USA) und vertrieben von Nobel Biocare.



Erstellung des digitalen Patienten



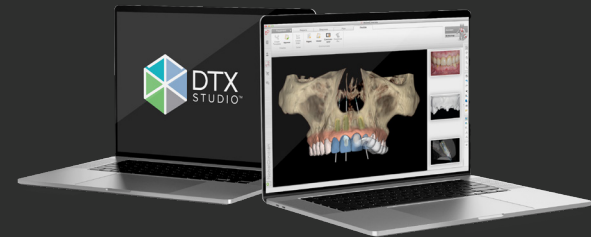
Diagnose und Behandlungsplan



Einsetzen des Implantats

# Scan & Plan

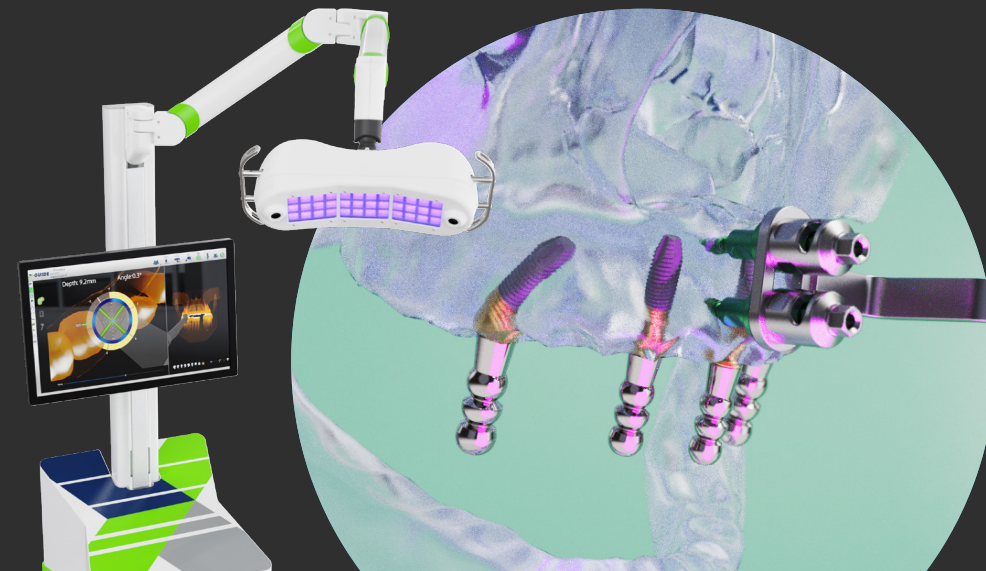
- Führen Sie einen DVT-Scan mit OP 3D™ LX und einen intraoralen Scan mit DEXIS™ IS 3800W durch
- Behandlungsplan mit DTX Studio™ Software



# Navigieren von Implantaten & FastMap

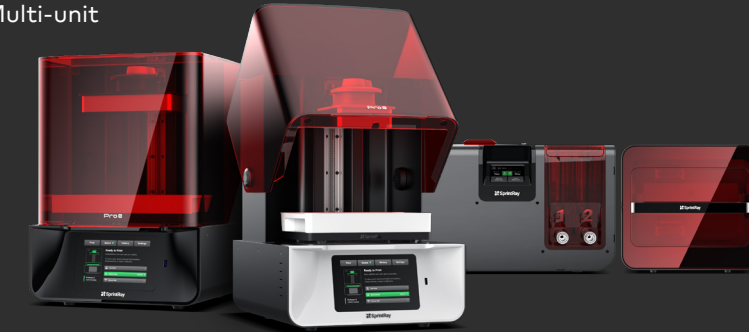
**Nutzen Sie die präzisionsgefertigten Implantate von Nobel Biocare mit hoher Primärstabilität für Ihre Sofortversorgungen**

- Navigieren Sie Implantate mit dem dynamischen 3-D-Navigationssystem X-Guide® und setzen Sie Multi-unit Abutments ein.
- Setzen Sie FastMap®-Positionsgeber ein und verwenden Sie X-Guide, um die tatsächliche Position der Abutments im Verhältnis zur Anatomie des Patienten in Sekundenschnelle zu erfassen.
- Exportieren Sie Ihre Daten für das Design des sofortigen Provisoriums ganz einfach in die Exocad-Software



# Print

- Senden Sie das Design an Ihren SprintRay 3-D-Drucker für ein Provisorium mit passivem Sitz am selben Tag direkt auf Multi-unit Abutments



# Smile

**Beginnen Sie jetzt für eine Versorgung innerhalb eines halben Tages**

- Kürzere Behandlungszeit, weniger Behandlungstermine, weniger Gesamtkosten
- FastMap erfüllt die hohen Genauigkeitsanforderungen von NobelProcera® für einen vorhersagbaren, passiven Sitz einer endgültigen prothetischen Versorgung

