

Zygoma- Implantate von Nobel Biocare

Jetzt mit TiUltra™ und Xeal™ Oberflächen

- Entwickelt für die Weichgewebsgesundheit und -stabilität, um Komplikationen zu minimieren.

Bewährte und schnelle Lösung¹

- Die Lösung ohne Augmentation, die eine Sofortbelastung ermöglicht und von 81 Studien belegt wurde².
- Hervorragende langfristige Überlebensraten des Implantats und der Prothetik, mit einer Erfolgsgeschichte von Follow-ups bis zu 20 Jahren.

Fortschrittliche Behandlungsoption¹

- Sofortige Verbesserung der Lebensqualität der Patienten mit schwerer Oberkieferknochenatrophie.



Werden Sie Mitglied der NEUEN Zygoma Academy

Schließen Sie sich einer neuen Gemeinschaft von Behandlern an, die ihre Fähigkeiten auf dem Gebiet der Zygoma-Implantate durch personalisiertes Lernen und Mentoring von Experten aus der ganzen Welt verbessern möchten.



Mentoring

Hospitalation

Kurse

Study Clubs

Webinare

Mehr als 25 Jahre klinische Erfahrung¹



81

Veröffentlichte klinische Studien



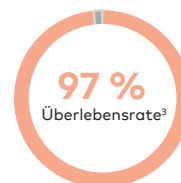
2.700+

Patienten



6.500+

Eingesetzte Implantate von
Nobel Biocare



Entwickelt für ein einfaches Einsetzen und hohe Primärstabilität, mit einer bewährten Apex-Geometrie.

1. Zygoma-Implantatreihe von Nobel Biocare
2. Die Daten sind bei Nobel Biocare hinterlegt und können auf Anfrage zur Verfügung gestellt werden
3. Mittlere Überlebensrate in allen Veröffentlichungen und maximale Nachuntersuchungszeit von mehr als 20 Jahren

Langjährige Erfahrung mit bewährtem Implantatdesign

2024

NobelZygoma™
0° / 45° TiUltra™



2016

NobelZygoma™
0° / 45° TiUnite®



2005

Brånemark System®
Zygoma TiUnite®



1997

Zygoma RP-Implantat
(maschiniert)



Anatomisch geführtes chirurgisches Verfahren

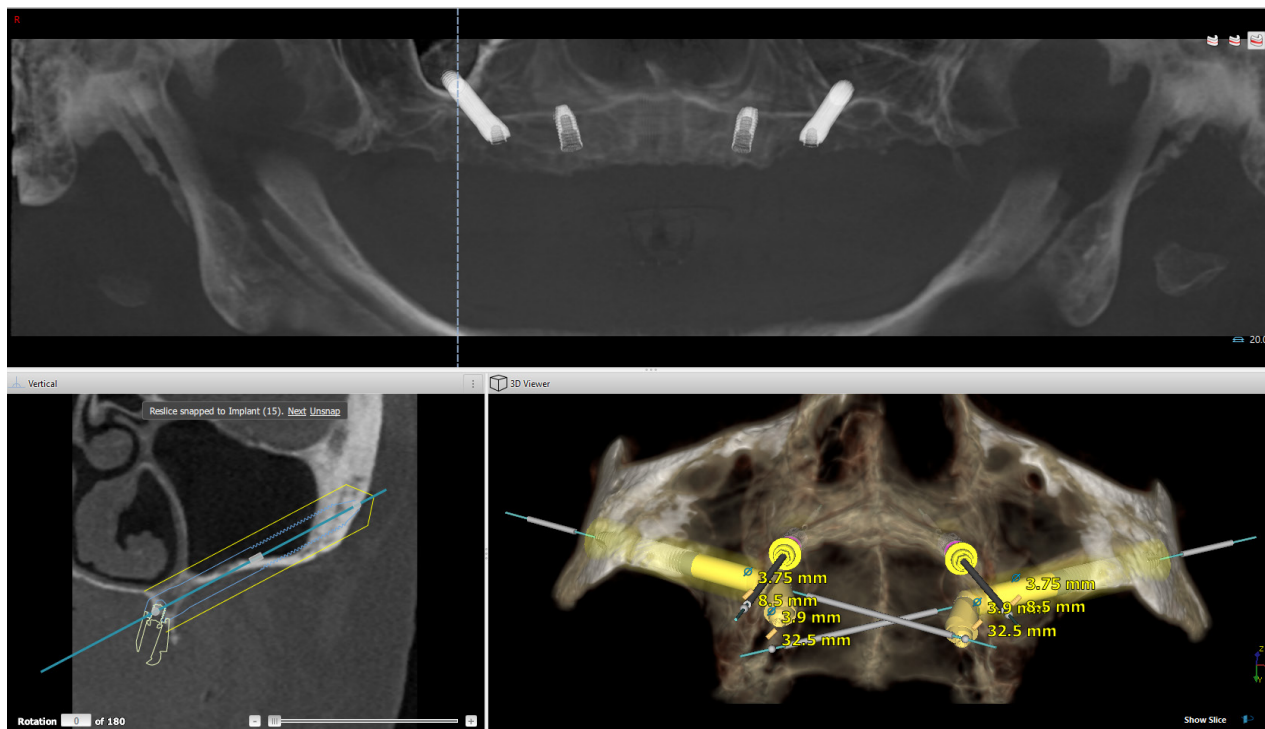
Die optimale Richtung des Implantats wird von der Krümmung der Oberkieferwand und dem Grad der Atrophie beeinflusst. Die drei chirurgischen Verfahren sind: intrasinusal, Sinusfurche und extrasinusal (in einer Hybrid- oder Quad-Konfiguration).

Anatomie des zygomaticomaxillären Komplexes



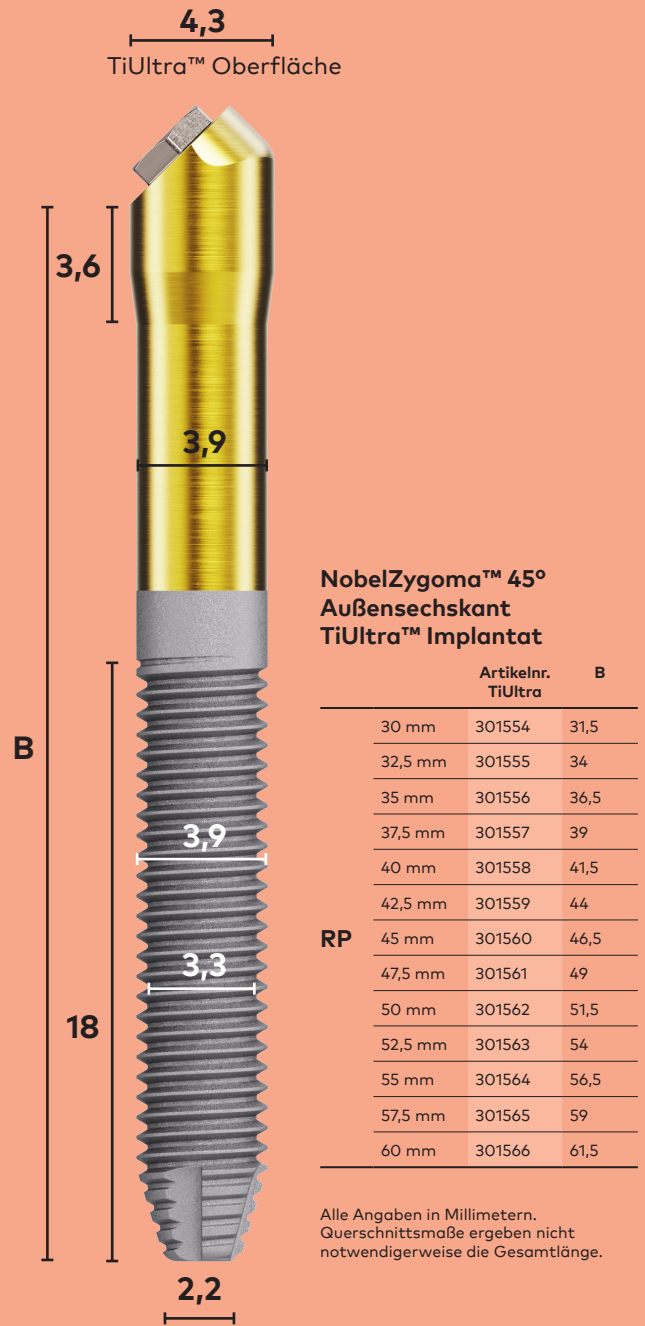
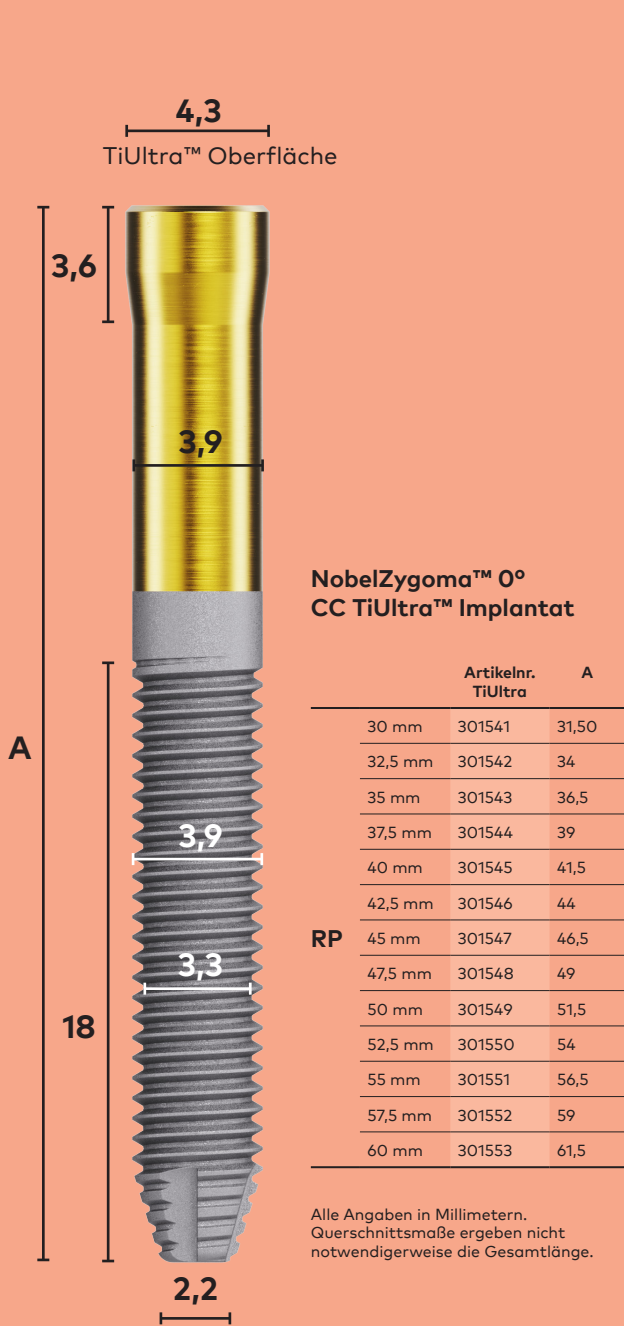
3-D-Behandlungsplanung

Die Verwendung der DTX Studio™ Software ermöglicht die 3-D-Evaluierung des stark atrophierten Oberkiefers sowie die prothetikorientierte Planung der Implantatpositionen.



Fall freundlicherweise zur Verfügung gestellt von Dr. Andrew Dawood

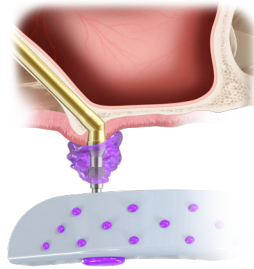
Implantat, Prothetik und Komponenten



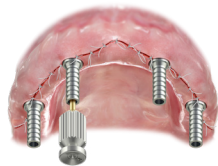
Wahl zwischen konventionellem oder digitalem Workflow für Provisorien

Konventionell – Prothese umarbeiten

Konventionelle Abdrucknahme



Provisorische Kapfen einsetzen



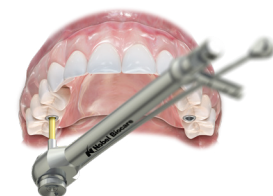
Prothese unterfüttern und Löcher für Aufnahme der provisorischen Kappe bohren.



Fertigstellung der provisorischen Versorgung: extraorale Fertigstellung einschließlich Entfernen des Palatums

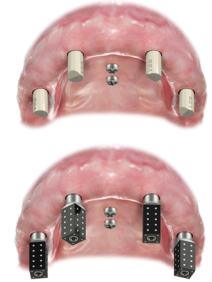


Einsetzen des verschraubten Provisoriums mit Provisoriumskapfen

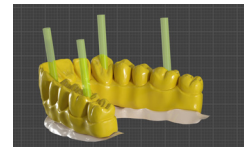


Digitaler Workflow – 3-D-gedrucktes Provisorium

Digitale Abdrucknahme mit Referenzmarkierungen: Die Photogrammetrie erfasst die Position der Abutments. IOS erfasst die Anatomie zur Zusammenführung mit präoperativen Planungsdateien



Provisorium in CAD-Software designen, z. B. exocad



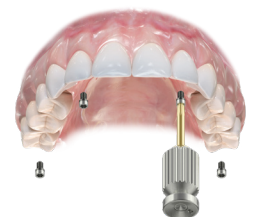
3-D-Druck/ -Fräsen des Provisoriums in-house



Fertigstellung der provisorischen Versorgung



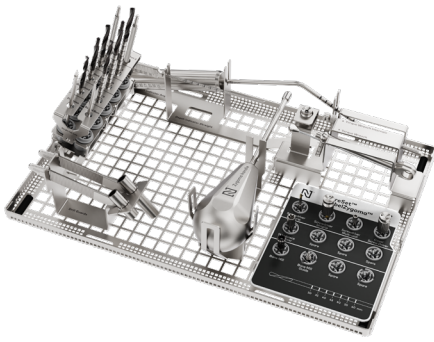
Einsetzen des verschraubten Provisoriums direkt auf MUA mit klinischen Schrauben.



Endgültige Versorgungen

Nehmen Sie einen präzisen digitalen Abdruck für die Herstellung von präzisionsgefästen NobelProcera® Versorgungen aus Titan oder Zirkondioxid.





Sets

NobelZygoma TiUltra PureSet	108236
NobelZygoma PureSet Tray	PUR1000
NobelZygoma PureSet Einsatz	PUR1001
NobelZygoma TiUltra PureSet Produktübersicht EU	301981
NobelZygoma TiUltra PureSet Produktübersicht USA	301982



Instrumente

Handstück	301582
Handstückadapter*	301583
Bohrschutz	37787
Bohrschutz (kurz)	37788
Tiefenmesslehre (gerade)	301656
Tiefenmesslehre (abgewinkelt)	301657

* Begrenztes Drehmoment von 40 Ncm



Bohrer

	Normal	Kurz
NobelZygoma Präzisionsbohrer	301585	-
NobelZygoma Rosenbohrer	301601	-
NobelZygoma Spiralbohrer	Ø 2,9 mm 301602	301603
	Ø 3,5 mm 301606	301607
NobelZygoma Pilotbohrer	Ø 3,5 mm 301604	301605



NobelZygoma Seitlicher Bohrer (grob) 301586



NobelZygoma Seitlicher Bohrer (fein) 301694



Knochenfräsen

	Knochenfräse mit Führung	Führung
RP 0°	301658	301660
RP 45°	301659	301584



35
Uni

35 Ncm



Maschineller Schraubendreher UniGrip™

20 mm	29151
25 mm	29152
30 mm	29153
35 mm	29154

35
MUA

35 Ncm



Maschineller Schraubendreher Multi-unit

21 mm	29158
-------	-------

Hand
Uni

Von Hand festziehen



Manueller Schraubendreher UniGrip™

20 mm	29148
28 mm	29149
36 mm	29150

Hand
MUA

Von Hand festziehen



Manueller Schraubendreher Multi-unit

25 mm	29156
-------	-------



Handstück für Maschineninstrument

29161



Manuelle Drehmomentratsche

Manuelle Drehmomentratsche Prothetik	29165
Adapter für manuelle Drehmomentratsche	29167

Prothetik

NobelZygoma™ 0° CC TiUltra™



35
Uni
Multi-unit Abutment
Xeal Zygoma CC RP

	45°	60°
S	301575	301652
M	301576	301653
L	301577	301654
XL	301578	301655

Inklusive Schraube



Multi-unit Abutment
Xeal Zygoma Schraube

	45°	60°
S/M/L/XL	301759	

NobelZygoma™ 45° Außensechskant TiUltra™



35
MUA
35
Uni
Multi-unit Abutment Xeal
Zygoma Außensechskant RP

	0°	17°
S	301567	301571
M	301568	301572
L	301569	-
XL	301570	-

Inklusive Schraube



Multi-unit Abutment
Xeal Zygoma Schraube

	0°	17°
S	301754	301995
M	301755	
L	301756	-
XL	301757	-

Abformung



Modellanalog Multi-unit

	Gipsmodell
1/Pkg	38918
5/Pkg	38919

Provisorische Lösungen



Hand
Uni
Heilkappe (Titan)

	Normal	Breit
\varnothing 5,0 x 4,1 mm	300162 ²	300166 ²
\varnothing 5,0 x 5,5 mm	300163 ²	300167 ²
\varnothing 6,0 x 4,1 mm	300164 ²	-
\varnothing 6,0 x 5,5 mm	300165 ²	-



15
Uni
Provisorische Kappe

	Normal	Snap
NP/RP/WP¹	29046	38915 ³
Nur Außen- sechskant WP	29047	-

Mit einer klinischen Schraube verpackt

Endgültige Versorgungen



15
O-Mini

NobelProcera® Implantatbrücke Zirkondioxid

Designoptionen	Individuell vollanatomisch, Cut-back oder Gerüst
Merkmale	Mechanisch gehaltener Adapter für vollanatomisch und Cut-back auf Implantatniveau Abgewinkelter Schraubenzugangskanal (0-25 Grad)
Zahnversorgungsoptionen	2- bis 14-gliedrig

Erhältliche Farbtöne	OM2 A1 B1 C1 D2 A2 B2 C2 A3 A3.5
-----------------------------	---

Erhältliche Plattformen **NP, RP, WP**

Kompatible Softwares

Versorgungen mit NobelProcera können eine Kombination aus Multi-unit Abutments und Implantatniveau aufweisen.



15
Uni

NobelProcera® Implantatbrücke Titan

Designoptionen	Individuelle
Merkmale	-
Zahnversorgungsoptionen	2- bis 14-gliedrig

Ti Titan

NP, RP, WP



15
Uni

NobelProcera® festsitzender Implantatsteg aus Titan

Designoptionen	Individuelle
Merkmale	-
Zahnversorgungsoptionen	2- bis 14-gliedrig

Ti Titan

NP, RP, WP

Implantatinsertion, Sofortprovisorium eines Oberkiefers mit NobelZygoma™ TiUltra™ System*

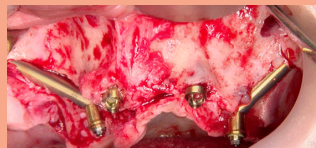
*Fall freundlicherweise zur Verfügung gestellt von Dr. Ruben Davo und Labor - Alicante, Spanien



Präoperative Daten
Aufzeichnen der intraoralen Scans und der Aufnahmen des Lächeln des Patienten



Diagnose und Behandlungsplan
Planung der provisorischen Brücke und der Implantatinsertion



Implantatinsertion
Einsetzen des Implantats und der Multi-unit Abutments



Design und Lieferung des Provisoriums
Gedruckte provisorische Brücke, finalisiert und ausgeliefert



„Ich schätze die durchdachten Verbesserungen, die in das Design integriert wurden. Ich freue mich darauf, weitere Patienten mit diesem innovativen System zu behandeln und die vielversprechenden Vorteile der TiUltra™ Oberfläche zu entdecken.“

Dr. Ruben Davo

Weitere Informationen



NobelZygoma
wissenschaftliche
Literaturliste



NobelZygoma
Handbuch



NobelZygoma
klinische Fälle



www.nobelbiocare.com/nobelzygoma



89405 DE 2501 Gedruckt in der EU © Nobel Biocare Services AG, 2025. Alle Rechte vorbehalten. Nobel Biocare, das Nobel Biocare Logo und alle sonstigen Marken sind, sofern nicht anderweitig angegeben oder aus dem Kontext ersichtlich, Marken von Nobel Biocare. Weitere Informationen finden Sie unter www.nobelbiocare.com/trademarks. Die Produktabbildungen sind nicht notwendigerweise maßstabsgetreu. Alle Produktabbildungen dienen ausschließlich zu Illustrationszwecken und sind möglicherweise keine exakte Darstellung des Produkts. Hinweis: Einige Produkte sind unter Umständen nicht in allen Märkten für den Verkauf zugelassen. Aktuelle Informationen zur Produktpalette und Verfügbarkeit erhalten Sie von Ihrer Nobel Biocare Niederlassung. Nur zur Verschreibung. Achtung: Laut US-Bundesgesetzen darf dieses Produkt nur an zugelassene Behandler, medizinische Fachkräfte oder Behandler oder auf deren Anordnung verkauft werden. Die Gebrauchsanweisungen enthalten umfassende Informationen zur Verwendung einschließlich Indikationen, Kontraindikationen, Warnungen und Vorsichtsmaßnahmen.